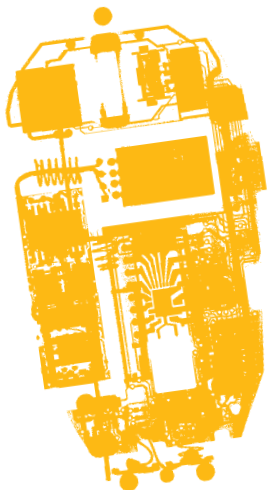


## NETWORKED MEDIA

### LA RICERCA SULLA TV DIGITALE E LE SUE APP



TV Digitale e Radio digitale rappresentano uno dei settori in cui più di altri l'innovazione entra nella quotidianità degli utenti, sia per la loro straordinaria penetrazione, sia per lo sviluppo evolutivo che il "digitale" offre rispetto ai due più tradizionali media esistenti. Dallo storico canale "broadcast", l'etere, TV e Radio convergono verso internet, la rete mondiale, che permette così di ideare nuovi scenari applicativi "ibridi", dove il tradizionale contenuto, video o audio che sia, viene potenziato di informazioni, multimedialità e accessi multicanale da e per altri universi contenutistici.

Nascono così i filoni di ricerca sulle tecnologie di trasmissione, che si concentrano sulle modalità più efficaci, efficienti e sicure, e sulle applicazioni, i canali attraverso cui gli utenti accedono a contenuti sempre più ricchi, articolati e convergenti.

#### UNA LUNGA TRADIZIONE DI RICERCA

CSP è attivo nella ricerca sul fronte della TV Digitale fin dal 2004 quando, con SUN Microsystems e Telecom Italia, venne inaugurato il DTTLab, laboratorio dedicato alla TV Digitale Terrestre, costituito con la direzione scientifica dell'Università di Torino. Svolte per anni attività in ambiti diversi, dalle trasmissioni alle applicazioni, con lo sviluppo di asset per l'invio della posta elettronica, la consultazione delle testate giornalistiche o di feed RSS su DTT, CSP ha supportato Regione Piemonte nel passaggio al Digitale Terrestre avvenuto a partire dal Settembre 2009. L'evoluzione tecnologica in questo settore ha tuttavia imposto nuove tappe e anche un nuovo progetto di ricerca. Si chiama DTVLab il Laboratorio che pone le sue basi sull'ormai storica competenza di CSP nell'ambito della TV Digitale concentrato sui temi di stringente attualità per il settore, dalla TV stereoscopica alla connected TV, dalle applicazioni per la TV digitale all'augmented TV, senza tralasciare protocolli e tecnologie relative alla Radio Digitale, DRM/DRM+ e DAB/DAB+.



## LA CONNECTED TV

La diffusione di apparati TV connessi a internet, ha aperto un filone di sviluppo di applicazioni e servizi accessibili attraverso la TV e il telecomando. Dalle applicazioni per il meteo alla finanza, all'intrattenimento on demand, la TV diventa canale di accesso a un universo di contenuti e servizi; un modo diverso di accedere a internet, su cui CSP ha sviluppato una serie di applicazioni per la fruizione di contenuti disponibili in rete. Applicazioni dedicate che permettono l'uso della posta elettronica, la lettura dei quotidiani online, la consultazione del meteo o dei dati finanziari e l'eventuale interazione da parte dell'utente.

Le attività si sono concentrate sulla piattaforma SmartTV di Samsung, il player mondiale che più di tutti ha investito in questo senso, sviluppando un sistema basato su linguaggi di programmazione standard come HTML, Javascript e Flash ActionScript.

CSP è quindi parte del gruppo di sviluppatori certificati da Samsung per la realizzazione di nuovi progetti su piattaforma SmartTV.

## LE APPLICAZIONI

**ConnectedContents:** è un'applicazione per Connected TV che permette la visualizzazione di flussi audio video in streaming live, come ad esempio webcam e contenuti on-demand reperiti da web. L'applicazione di CSP permette l'accesso al flusso broadcast di emittenti TV tradizionali e l'integrazione di comuni tool di social networking, come la visualizzazione live con un canale twitter o facebook.

Con l'adeguata dotazione di un TV 3D, l'applicazione permette inoltre la visualizzazione di contenuti stereoscopici.

In questo quadro sono state sviluppate **due diverse applicazioni**, una per l'accesso a contenuti di interesse pubblico della **Regione Piemonte** e una in collaborazione con il broadcaster locale **Quartarete** che ha messo a disposizione una parte dei suoi contenuti per la visualizzazione via Samsung SmartTV.

**ConnectedPress:** è un'applicazione che consente la consultazione di notizie da quotidiani e riviste su piattaforma Connected TV. Il grado di interattività disponibile, permette di sfogliare il PDF della testata e visualizzare con lo zoom l'articolo di interesse. La descrizione XML degli articoli permette inoltre di offrire all'utente contenuti usabili sia sul piano della navigazione che della lettura facilitata.

**ConnectedMail:** è un'applicazione, basata su protocollo IMAP, che consente di accedere alla propria casella di posta elettronica per l'invio e la ricezione di e-mail su Connected TV. Rispondendo a logiche di massima flessibilità, ConnectedMail permette di offrire un servizio che consente all'utente di accedere da un'unica interfaccia di login alla casella di posta elettronica abituale, utilizzando il proprio indirizzo mail. Il servizio, basato su un server di back-end Apache PHP, accede alla casella postale dell'utente, acquisisce le informazioni relative e le formatta in XML, un formato più facile da processare sulla piattaforma di connected TV.

